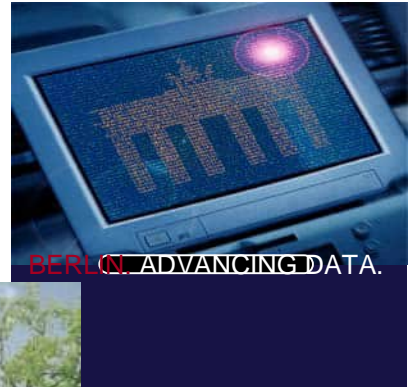




# Business in Berlin

## 德国柏林捷朗商务中心

您从事国际化经营的起飞之地！  
您开办海外分支机构的理想选择！



德国柏林捷朗企业（咨询）公司

# 目 录

■ 中心介绍	3
— 优势聚集之地	
— 发展的理想平台	
— 优越的地理条件	
— 为中国企业提供的条件	
— 办公空间	
— 申办程序	
■ 柏林的优势	9
— 重要的战略位置	
— 先进的基础设施	
— 强大的科研力量	
— 聚集最重要的发展型行业	
— 完善的产、学、研结合支持体系	
— 科技创新的理想根据地	
— 展会最多的城市	
— 消费、物业水平最低的欧洲大都市	
— 中国人理想的创业生活之地	
— 优势技术领域	
■ 德国政府对创新企业的财政支持	21
■ 项目主办单位和咨询专家	22
■ 联系方式	24

## Business in Berlin

# 德国柏林捷朗商务中心

---

### —优势聚集之地 Integrated Competence

德国柏林捷朗商务中心位于柏林市高科技商务区，周边聚集了一大批交通、能源和通讯信息技术领域的欧洲知名企业、研发中心和公共研究机构，如：

- 西门子电力设备公司
- 奔驰汽车公司柏林中心
- 大众汽车公司IT公司Gedas
- 戴姆勒克莱斯勒研究中心
- IVA汽车交通工程公司
- 弗劳恩霍夫信息技术研究所Heinrich-Hertz Institut
- 弗劳恩霍夫软件和系统研究所
- 德国柏林工业大学

以此为中心的柏林地区也成为欧洲技术创新的的领先者。

## Business in Berlin

# 德国柏林捷朗商务中心

---

### —发展平台 Platform for developments

在这一中心，由通讯信息技术协会、交通通信技术中心、柏林—勃兰登堡研究应用联合会经常组织相关的项目活动和交流，为企业、客户、科研和政界搭建了一个交流平台。

这里为企业提供与欧洲市场和客户最便捷的联系、强有力的技术条件支持、丰富的智力资源和国际合作的机会。

一个与欧洲企业发展创新的同样舞台。



德国柏林捷朗商务中心所在大楼外观

## Business in Berlin

# 德国柏林捷朗商务中心

---

### —优越的地理条件 Excellent position

位于柏林市中心夏洛登堡区，与保时捷（Posche）公司、大众奥迪公司和奔驰公司的展示服务中心相邻。距：

- 柏林最繁华商业区Kurfürstendamm 5 分钟车程
- 柏林中心火车站10分钟车程
- 距离柏林勃兰登堡国际机场40分钟车程



## Business in Berlin

# 德国柏林捷朗商务中心

### — 为中国企业提供的条件 Possibilities for Chinese companies

如果您决定进入捷朗商务中心，您的企业将在此获得发展欧洲业务的所有条件，我们将为您拓展欧洲业务提供最经济、可行的解决方案。

方案一：开拓型

*适于：刚进入或准备进入欧洲市场的中小企业，一年以后可以根据业务发展进行扩展。*

- 在首都柏林注册您的德国有限责任公司（包含所有法院审查和商务登记注册费用）
- 您和您的员工可以在欧洲多国随时进行商务旅行而不需要另外签证
- 在本中心免费获得一年带有无限上网功能、12平米的办公位置（平均面积），公用的客户接待区。
- 参加由德国相应的专业协会组织的技术、市场交流活动
- 帮助联系参展相应的国际性和德国地区性展览会
- 开始半年获得进行客户联系和业务发展的基本咨询支持
- 当您的员工不在德国期间，中心代为处理日常事务（半年时间）

注：此项目受到欧盟条件支持，名额有限，以申请先后为序。

## Business in Berlin

# 德国柏林捷朗商务中心

### — 为中国企业提供的条件 Possibility for Chinese companies

#### 方案二：扩展型

*适于：您的企业已在欧洲有一定的客户基础和业务，需要有一定的产品展陈空间和独立的业务环境；或利用技术资源，在此建立技术开发子公司。*

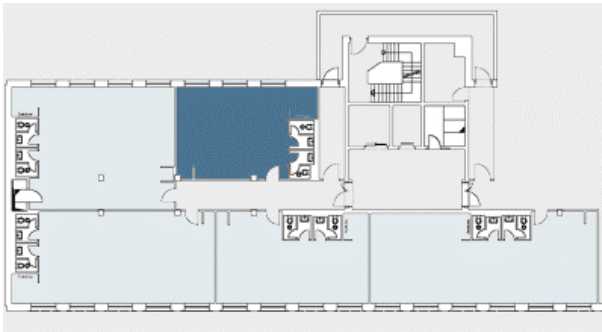
您的企业将在此获得发展欧洲业务的所有条件：

- 在首都柏林注册您的德国有限责任公司（包含所有法院审查和商务登记注册费用）
- 您和您的员工可以在欧洲多国随时进行商务旅行而不需要另外签证
- 为您提供所需要的办公空间（费用另付，空间图见下页）
- 每月可免费使用一次会议中心的设施，包括中心的大型会议室（可容纳百余人）或小型会议室（20人）。
- 参加由德国相应的专业协会组织的技术、市场交流活动
- 帮助联系参展相应的国际性和德国地区性展览会
- 开始半年获得在欧洲扩展的基本咨询支持，提供与欧洲工业界、科研机构所需要的业务联系。
- 此外，根据企业具体需求可提供人员聘用、财务管理等咨询。

## Business in Berlin

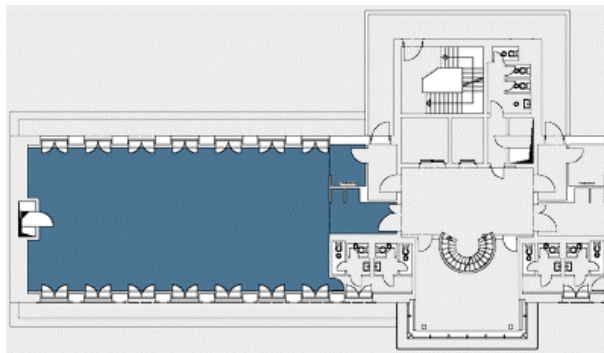
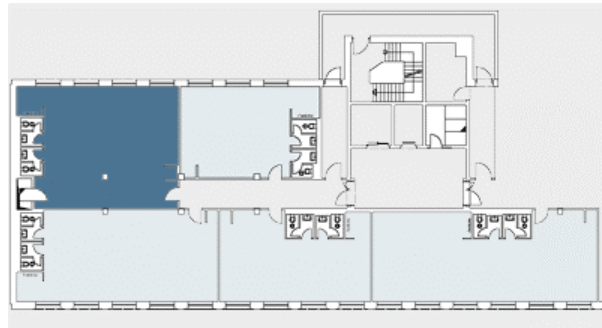
# 德国柏林捷朗商务中心

### —办公空间 Office spaces



64平米，3层，内置卫生间，咖啡间。高速英特网接入（2B/秒），ISDN电话接口。来访对讲系统。

97平米，2层，内置卫生间，咖啡间。高速英特网接入（2B/秒），ISDN电话接口。来访对讲系统。



224平米，5层；332平米，6层。内置卫生间，咖啡间。高速英特网接入（2B/秒），ISDN电话接口。来访对讲系统。

租金在每月15至25欧元/平米，另需付水、电和物业管理费用，每平方米约5—8欧元。



# Business in Berlin

## 德国柏林捷朗商务中心

### —办公空间 Office spaces

接待厅



商务管理处



办公单元



小会议室

## Business in Berlin

# 德国柏林捷朗商务中心

---

## —申办程序 Process for application

### 申请程序：

1. 填写申请表；签订入驻德国柏林捷朗商务中心意向书，交付押金。
2. 公司成立人接受捷朗公司邀请，申请短期签证赴德，前往柏林市考察中心环境，办理公司成立公证。如以中国公司名义注册德国公司，需携带经公证的中国公司经营执照。
3. 开设德国商业银行公司账户，将公司资本金注入公司帐号（注册资本最低为2.5万欧元）。
4. 在捷朗企业咨询公司的帮助下，确定公司商务发展计划框架。
5. 公司所有人带公司章程副本回国，在德国驻中国使馆申请经理在德国经营的长期签证。
6. 经理到德国开展经营活动。交纳剩余的费用。

注：公司成立人赴德机票及食宿费用自理。

## Business in Berlin

# 德国柏林捷朗商务中心

---

## —柏林的优势 Advantages of Berlin

### 重要的战略位置

德国地处欧洲中心，是连接东、西欧市场的战略要地。首都柏林是德国的决策中心，它又是欧盟政治、经济、商业与文化的中心，也是迈向前景广阔的中、东欧市场的立足点，正在成为越来越多的国际化公司的雄距之地。

### 最具创新能力的欧洲城市

据对欧盟所有25个国家70个地区的调研结果表明，柏林是欧洲最具创新能力的五个城市之一。科技创新能力排名仅以极小的差距位于巴符州之后，位居第二位，其创新速度胜过巴黎、瑞典和芬兰等国家和地区。

### 先进的基础设施

完善的铁路公路交通系统四通八达。柏林地区的数字光纤网长达20万公里，为德国第一，也使柏林成为欧洲最现代化的城市之一。

### 展会最多的城市

每年400多个各种展会，德国头号交易会举办城市。国际无线电展（IFA），国际旅游交易会（ITB）和国际航空航天展（ILA）、柏林服装服饰展（B in Berlin）等在国际和专业展会中占有极为重要的位置。

## Business in Berlin

# 德国柏林捷朗商务中心

---

## —柏林的优势 Advantages of Berlin

### 强大的科研力量

柏林密集的科学与研究机构，在欧洲首屈一指。其研究经费数目居整个德国之最，科研年投资约18亿欧元。拥有四所国际著名大学、三所艺术高校、七所专业领先的高级专科院校、一所综合的国际经济学院以及260多家研究机构。

### 聚集最重要的发展型行业

信息与通讯技术，媒介及音乐业，广告与设计，生物技术，交通、医学和环保技术。柏林独有的科研环境不仅为技术型企业提供了优良的外部条件，高度密集的科研机构自身也形成了一个独立的经济体。

### 完善的产、学、研结合支持体系

柏林建立了研究成果转化为商业概念和市场产品的直接网络渠道。柏林有100多个合作促进机构，各类专业协会非常活跃，为成员单位提供经常的交流平台，推动他们之间的项目合作。柏林技术基金(TSB)贯通科学与企业，尤其是中、小企业的结合，支持创新项目从开始到完成。它也致力于跨国界的合作。

## Business in Berlin

# 德国柏林捷朗商务中心

## —柏林的优势 Advantages of Berlin

### 科技创新的理想根据地

#### 创业之城

柏林为数众多的研究中心为创建公司提供了理想的基础。自1983年起柏林建立了创业中心（BIG），300多家公司的2000多名职工落户于这些享有优惠政策的中心中。

德国柏林捷朗商务中心临近美丽的斯普林河，与德国最大的工科大学—柏林工业大学和领导制造技术先河的弗劳恩霍夫生产技术中心相对，与聚集众多世界知名的通信和信息技术开发企业如惠普、通用电气、SAP、康柏等的高新技术企业群同处一区。



柏林泼斯坦广场

## Business in Berlin

# 德国柏林捷朗商务中心

## —柏林的优势 Advantages of Berlin

### 消费、物业水平最低的欧洲大都市

生活成本指数：

慕尼黑	140
杜塞尔多夫	130
科龙	124
斯图加特	122
法兰克福	121
德国（平均）	100
柏林（西部）	97
柏林（东部）	84

## Business in Berlin

# 德国柏林捷朗商务中心

---

## —柏林的优势 Advantages of Berlin

### 中国人理想的创业生活之地

#### 国际化大都市

柏林作为德国首都，经历了东、西德统一的历史进程，对其它国家的文化具有最大的包容与尊敬。柏林与北京是姐妹城市。市区中由北京和柏林共建、占地2.7公顷的中国园林深受柏林人喜爱。

#### 留学生的首选之地

16,000中国留学生在德国学习，柏林所占比例居各城市之首。其完善的亚洲生活设施与环境也是工作与生活一个不可忽视的因素。



柏林音乐厅

## Business in Berlin

# 德国柏林捷朗商务中心

## —柏林的优势 Advantages of Berlin

### 交通技术领域

柏林—勃兰登堡是在交通技术方面寻求用户和合作伙伴的重要区域。这里有德国铁路公司总部、柏林地铁公司和公共运输公司及众多的该领域的企业，是向东欧和中欧扩展的门户。柏林交通技术研究和应用协会（[www.fav.de](http://www.fav.de)）下辖400多个该领域的企业，100多个研究机构 and 高校，致力于环保、经济型的交通技术解决方案，在世界各地应用的最先进的铁路技术是在首都柏林研发的。

国际交通技术专业展（InnoTrans）和柏林/勃兰登堡国际航空、航天展（ILA）定期在柏林举办。这两个世界著名的专业展会为交通技术的研发和应用搭建了跨地区的通讯平台。

柏林也是车辆关键部件和整车生产地。戴姆勒—克勒斯勒在此生产S级车的发动机、城市经典车Smart和最新型的Vaneo；宝马公司在此生产摩托车和汽车部件；大众公司的子公司Gedas在此进行车辆控制软件的开发与制作；Adomeit-Petri交通技术公司在此开发、生产气囊安全系统；世界领先的铁路企业Bombardier的欧洲中心位于夏洛登堡区，几公里外便是其高速列车和轻轨列车的生产基地；西门子交通技术公司在柏林开发和生产基础结构和车辆的控制系统；世界最大的刹车制造企业Knorr Bremse已将其总部从慕尼黑迁移到柏林，并在此生产刹车片等部件。



## Business in Berlin

# 德国柏林捷朗商务中心

## —柏林的优势 Advantages of Berlin

### 通讯和信息技术

柏林-勃兰登堡聚集了该领域最完整的运作企业链。除各世界级企业外，数百家中小企业也是新产品开发和创新市场的领导者，其领域包括信息安全、语言技术、虚拟世界、XML技术、DVB-T和移动宽带通讯等。

合作研发是这一地区的核心竞争力。仅柏林工业大学就有30个研究所开展研究工作，并与其他大学合作共同进行大项目。由德国电信、戴姆勒—克莱斯勒和法国的Cofiroute共同建立的Toll Collect公司总部设在柏林，并在柏林和波斯坦进行国际化的载重车远程收费系统研发与运行应用。这里也是软件技术和生物技术的结合地，柏林正在成为德国生物信息技术的中心。

柏林地区是与第三代移动通讯标准有关应用的最佳测试地。此地区有250个天线位置的UMTS网络，是第三代移动通讯的重要测试床。由摩托罗拉、西门子和T-Mobile等100多家企业加盟的“未来项目”意在基于宽带入口开发新服务与应用，现已有12个实验项目，当地的应用开发单位正在佛劳恩霍夫开放通讯系统研究所UMTS测试实验室对其服务和真实状况进行测试。不同的服务均可以在进入宽带市场前在此测试，如无线局域网和数字视频广播（DVB-T）。

30个最大的电子商务公司中，20个在柏林地区设有总部或地区办公室。他们从柏林强大的英特网、通讯基础结构和良好教育的人员中受益。

## Business in Berlin

# 德国柏林捷朗商务中心

## —柏林的优势 Advantages of Berlin

### 生物和医药技术

柏林地区有165个生物技术公司，150个医药技术公司、70个研究所和5所大学，是欧洲最大的医学研究基地。

几十年来，柏林一直在人造心脏方面领先。微创外科，激光技术和远程医疗，植入物和生物机械，肿瘤学等领域柏林均处于优势。

生物技术主要的研究领域为基因和蛋白研究、生物传感技术、生物分析学、分子生物学、再生医药和分子医药。

柏林为生物和医学技术企业提供了极为广阔的地域空间。1996年以来，柏林地区已投入了10亿欧元，建立了7个生物技术园区，装备了现代化的实验设施。

最大的欧洲大学附属医院—Charité居于柏林。每年3000大学生毕业于生命科学专业，17万在校生，保证了高素质人才的供给。

有关资料显示，柏林是极佳的医学研究和生物制品临床测试地，平均研究和测试费用比美国和英国低20-30%。

柏林建立了研究成果转化为商业概念和市场产品的直接网络渠道。在生物技术方面，由柏林—勃兰登堡BioTOP中心负责；在医药技术方面，则是由TSBmedici中心负责。

## Business in Berlin

# 德国柏林捷朗商务中心

## —柏林的优势 Advantages of Berlin

### 光学技术领域

21世纪将是Photonics的时代。光学技术在柏林—勃兰登堡有着极好的发展潜力。至今，在柏林地区已有270多个这一领域的企业。

聚集最多大学和研究所的柏林为中、小企业和大集团提供了出众的资源。柏林—勃兰登堡光学学会—OpTecBB于2000年9月在联邦教育和研究部的支持下建立了一个促进合作的网络—OpTecNet，将来不同专长企业联结到一起。这些合作伙伴结成联合项目，一道开发高要求的产品满足全球市场，尤其在生物医学光学，传输和空间光学技术研究，用于英特网的光学技术和UV和X射线技术方面开展产、学、研合作。

在柏林的6个面向光学技术的开发园为这类企业提供了良好的创业条件。



## Business in Berlin

# 德国柏林捷朗商务中心

## —柏林的优势 Advantages of Berlin

### 航空工业领域

几年之后，柏林—勃兰登堡地区将成为德国三个最重要的航空制造业基地之一。这一地区的150个企业2002年仅向美国出口货物和服务就达10亿欧元。

该领域领头者MTU和罗尔斯—罗伊斯联合进行的新型飞机发动机项目为创新的部件供应商提供了巨大的发展潜力。在飞机发动机的开发和装配领域，配合良好的中型部件供应商网络正围绕着这两家系统领导企业而快速成长。

有六所大学和六家研究所提供研究设施和培训课程。当地的中、小企业通过与这些机构的合作而受益。佛劳恩霍夫在柏林的两所研究所和德国柏林航空中心都配置其资源以满足这一地区航空工业发展的需要，并从当地工业中获得研究和开发费用，从而形成了一个良性循环。

柏林—勃兰登堡航空联合会（BBAA）是这一地区的航空业智能网络，联结了工业、研究和开发及促进机构，其目的是通过不同市场的融合使这些成员形成最大的合力而受益，并为中、小企业提供发展建议和培训，帮助他们成为更高级的部件供应商。

现代化的服务企业为维护控制和工厂优化提供宽泛的智能解决方案，是这一地区的一大优势。飞机维护是这一地区另一个强项。有关方面预计，几年之后，柏林—波兰登堡将成为这一领域的世界领先者。

## Business in Berlin

# 德国柏林捷朗商务中心

## —政府对创新企业的财政支持 Financial support

中、小企业可获得最高达38%的投资资助，大公司最高可获得28%。

根据不同的创新企业类型，新建企业可申请地区政府资助，其项目如：

- 产品和工艺的技术和开发项目促进
- 博兰登堡创新基金
- 中小企业雇佣创新人才和推动知识转移补贴
- 由劳动力、社会服务、健康和妇女部资助的劳动力成本补贴
- FUTOR项目：为技术型创新企业提供的无偿补贴或项目资助

### 重点支持的行业

- 信息和通信技术
- 交通技术
- 生物技术
- 环境工程
- 医学技术
- 媒体行业等



## Business in Berlin

# 德国柏林捷朗商务中心

## —项目主办单位和咨询专家 Organizers and experts

柏林捷朗企业（Jeelong Enterprises GmbH）公司全权负责中国企业入驻并提供全面支持与服务。

捷朗企业咨询公司曾与柏林经济促进局合作，成功地为中国汽车部件行业的企业开拓欧洲市场提供了全面的服务。[www.jeelong.com](http://www.jeelong.com)

咨询专家：

**Jerome Feldman**

总经理，咨询专家

出生于美国纽约。获柏林自由大学经济管理硕士学位。曾任柏林经济管理高等学校讲师，现为柏林工业大学特聘高级讲师。曾为美国吉列公司、柏林咨询公司、美国可口可乐公司柏林分公司等企业提供商务培训与咨询。现任吉龙企业有限公司总经理，并为德国造币公司首席培训官，西门子电力设备公司高级商务咨询专家。2002年起在柏林经济促进局的委托下，在柏林市政府为国外企业提供的柏林投资环境考察优惠条件的基础上，为前来柏林开拓市场的中国企业提供建立企业和经营开拓的全面咨询服务。

## Business in Berlin

# 德国柏林捷朗商务中心

## —项目主办单位和咨询专家 Organizers and experts

### Horst Milewich

#### 公证律师

出生于德国不来梅。柏林自由大学主修公司法，获得德国公证律师资格，公司法、劳动法专家。曾为宁波英达皇机械有限公司等多家企业完成公司注册和各种法律咨询服务。

### Katrin Müller

#### 财务、税务专家

出生于德国奥斯堡。获得经济学硕士学位，为德国注册税务师。曾担任多家德国中、小型企业税务顾问，对德国和欧洲的财务管理和税务处理有丰富经验。

### 李永戎

#### 咨询专家

出生于绵阳市。北京咨询师协会注册咨询师。毕业于柏林工业大学机械制造系全球生产工程专业。曾在柏林电子器件采购公司实习工作。从事供应链质量管理研究。自2003年起兼任捷朗企业有限公司中国事务联系人和咨询专家，为中国企业开拓欧洲市场开展了大量的工作。

## 德国柏林捷朗商务中心



### 联系地址:

Jeelong Enterprises GmbH  
Helmholtzstr. 2-9, Aufgang A  
10587 Berlin  
Germany

电话: +49 /30 / 20896377, 3240973

传真: +49 /30 / 3240973

电邮: [info@jeelong.com](mailto:info@jeelong.com)

主页: <http://www.jeelong.com>